

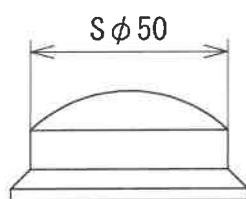
問6-1 次の設問 49～51 は、寸法の記入方法について示したものである。各設問について適切なものを、解答群 49～51 より1つ選び記号で答えなさい。

設問 49～51

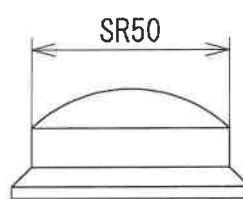
寸法の記入方法として適切なもの。

解答群 49

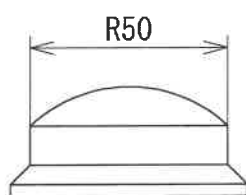
[A]



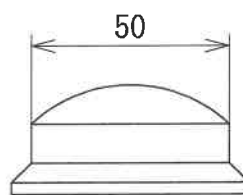
[B]



[C]

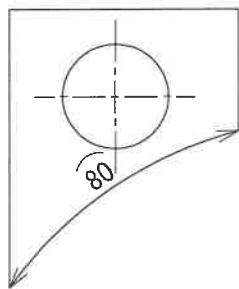


[D]

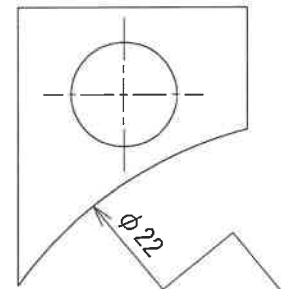


解答群 50

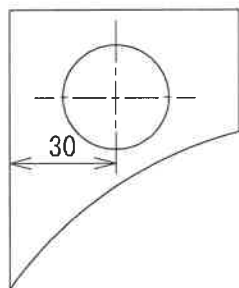
[A]



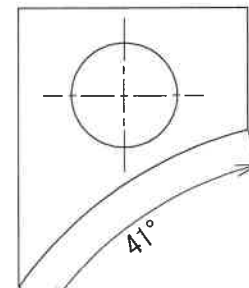
[B]



[C]



[D]



この正しい寸法の書き方についてはAUTOCADコマンドバーシークと受講講座の方には害りすと入ってくるはずですが、忘れてしまった方は復習してみるといいと思います!